

МИНИСТЕРСТВО НА ЗДРАВЕОПАЗВАНЕТО
РЕГИОНАЛНА ЗДРАВНА ИНСПЕКЦИЯ - РУСЕ

ДОКЛАД

ЗА

ШУМОВОТО НАТОВАРВАНЕ
В УРБАНИЗИРАНАТА ТЕРИТОРИЯ
НА ГРАД РУСЕ

НОЕМВРИ 2016 г.

Редица проучвания показват, че шумовият фактор има най - силно въздействие в урбанизирани райони с население над 100 000 жители. Транспортът, грешките в градоустройственото планиране, недостатъчната пропускателна способност на използваната транспортна мрежа, продължаващото застрояване на терени, разположени около шумни улици и булеварди и липсата на подходяща шумозащита са причина за високо шумово натоварване на населените места.

Град Русе е разположен в Централна Северна България, на брега на река Дунав, която е и граница с Република Румъния. Населението на града е 145 765 души (към 31.12.2015 г., по данни на НСИ). Основни източници на шум в околната среда са автомобилният и железопътен транспорт, и промишлеността. През урбанизираната територия на града преминават участъци от основни национални и международни автомобилни и железопътни трасета. Промислеността е обособена в две зони - източна и западна, като преобладават предприятия на леката, хранително - вкусовата, химическата промишлености, машиностроене, корабостроене и др.

РЗИ - Русе извършва измервания и изчисления на шума, съгласно утвърдена Програма за мониторинг на шума в урбанизираната територия на град Русе, в изпълнение на изискванията за мониторинг на: Закона за защита от шума в околната среда (ДВ бр.74/2005 г.); Наредба № 54 за дейността на националната система за мониторинг на шума в околната среда и за изискванията за провеждане на собствен мониторинг и предоставяне на информация от промишлените източници на шум в околната среда (ДВ бр. 3/2011 г.); Наредба № 6 за показателите за шум в околната среда, отчитащи степента на дискомфорт през различните части на денонощието, граничните стойности на показателите за шум в околната среда, методите за оценка на стойностите на показателите за шум и на вредните ефекти от шума върху здравето на населението (ДВ бр. 58/2006 г.) и Методика на Министерство на здравеопазването от 22.02.2007 г.

I. НОРМАТИВНА УРЕДБА В ОБЛАСТТА НА ШУМА В ОКОЛНА СРЕДА. МЕТОДИ ЗА ОЦЕНКА

Контролът и управлението на шума в урбанизираните територии се извършва съгласно:

- Директива 2002/49/ЕО на Европейския парламент и на Съвета „относно оценката и управлението на шума в околната среда“;
- Закон за защита от шума в околната среда (ДВ бр. 74/2005 г.);
- Закон за здравето (ДВ бр. 70/2004 г.);
- Наредба № 54 от 2010 г. на МЗ и МОСВ „за дейността на националната система за мониторинг на шума в околната среда и за изискванията за провеждане на собствен мониторинг и предоставяне на информация от промишлените източници на шум в околната среда“ (обн. ДВ бр. 3 от 2011 г.).

Оценката на шумовото натоварване в урбанизираните територии се извършва съгласно изискванията на „Методика за определяне броя, разположението и разпределението на пунктовете за мониторинг на шума, както и периодичността на измерванията и/или изчисленията на шумовите нива“, утвърдена от МЗ, 2007 г., в съответствие с посочените методи в Наредба № 6 от 2006 г. на МЗ и МОСВ „за показатели за шум в околната среда, отчитащи степента на дискомфорт през различните части на денонощието, граничните стойности на показателите за шум в

околната среда, методите за оценка на стойностите на показателите за шум и вредните ефекти от шума върху здравето на населението” (обн. ДВ бр. 58 от 2006 г).

По утвърдената Програма за мониторинг на шума в урбанизираните територии на гр. Русе общият брой на пунктовете са 30, включително 10 пункта, в които се измерват нивата на проникващ шум и 4 функционални зони.

Мониторингът се извършва по показател L - (усреднено еквивалентно) дневно ниво на шума, определящ степента на дискомфорт през дневния период на денонощието (7.00 - 19.00 ч.).

II РЕЗУЛТАТИ ОТ ПРОВЕДЕНИЯ МОНИТОРИНГ НА ТРАНСПОРТЕН ШУМ НА ТЕРИТОРИЯТА НА ГРАД РУСЕ

1. Общият брой на пунктовете са 30: от тях върху територии, подложени на въздействието на интензивен автомобилен трафик – 14 броя; върху територии, подложени на въздействието на релсов, железопътен и трамваен транспорт – 1 брой; върху територии с промишлени източници на шум – 7 броя и върху територии, подлежащи на усилен шумозащита – 8 броя. В таблица 1 са изброени пунктове, наблюдавани на територията на гр. Русе. В същата таблица е показана измерената или изчислена стойност на еквивалентното ниво на шум.

2. Вид и състояние на пътната настилка, наклон на улицата, степента на застрояване, брой на пътните платна и озеленяване са видни от протоколите (карти) за контрол на уличния шум.

Таблица 1.2 сравнява еквивалентните нива на шум за 2015 и 2016 г. и интензивността на транспортните потоци. Видно от таблицата е, че в 12 пункта се наблюдава увеличение, а в 18 пункта има намаление в броя на преминалите МПС. С най - голямо натоварване (най - голям брой преминали МПС) са: бул. „Христо Ботев”, бул. „Цар Освободител”, бул. „Липник”, бул. „Съединение”, бул. „България”, ул. „Тулча”, бул. „Скобелев” и ул. „Плиска”, които са улиците с най - висока интензивност на транспортните потоци и през 2016 г.

Средното еквивалентно ниво на шума е увеличено в 17 пункта и намалено в 13. С високо ниво на шум са: бул. „България”, бул. „Христо Ботев”, ул. „Борисова”, бул. „Липник”, бул. „Скобелев”, бул. „Трети март”, ул. „Плиска” и ул. „Тулча”.

Таблица 1.3 сравнява максимални, средни и минимални еквивалентни нива на шум за 2015 и 2016 г.:

В максималните си нива шумът е увеличен в 18 пункта, намален в 11 и в 1 се запазва. В средните си нива шумът е увеличен в 17 пункта и е намален в 13 пункта. В минималните си нива шумът е увеличен в 14, намален в 13 пункта и в 3 се запазва.

Таблица 1.4. сравнява еквивалентните нива на проникващ шум за 2015 и 2016 г. в 10 пункта:

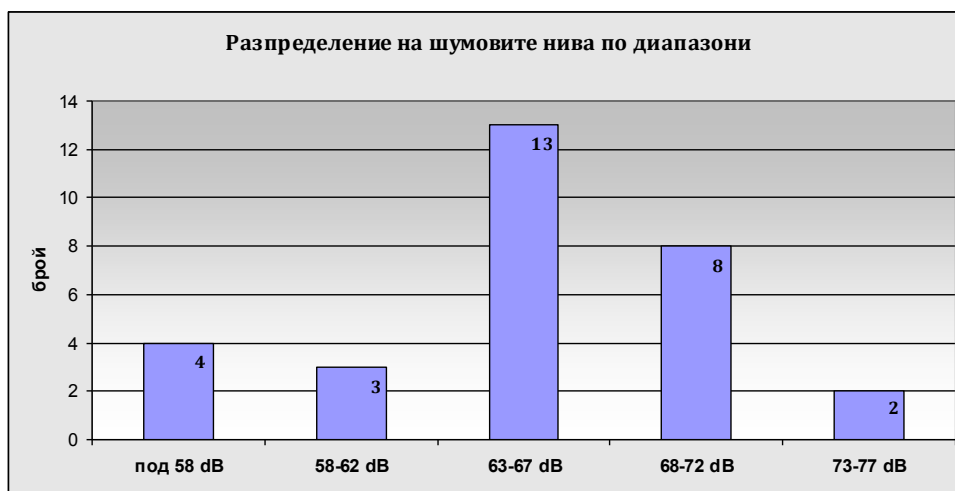
В 6 пункта има намаление на проникващия шум, а в 4 се увеличава. Шумовите нива са над съответните гранични стойности в 50 % от пунктовете. Запазва се тенденцията в пунктовете, разположени в близост до улици с интензивен автомобилен трафик, проникващият шум да е над граничните стойности.

III. АНАЛИЗ НА СЪСТОЯНИЕТО НА АКУСТИЧНАТА СРЕДА

Данните от извършените измервания, разпределени по диапазони на регистрираните шумови нива през 2016 г. в гр. Русе са представени в табл. 2.

От нея се вижда, че в диапазона под 58 dB има 4 пункта. В диапазона 58 – 62 dB има 3 пункта, в диапазона 63 – 67 dB има 13 пункта, в диапазона 68 – 72 dB - 8 пункта и в диапазона 73 – 77 dB - 2 пункта.

Таблица 1.2

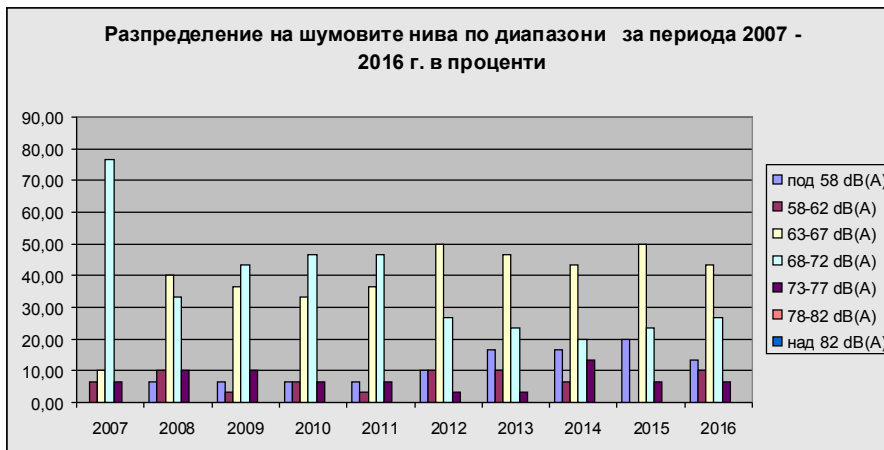


IV. ТЕНДЕНЦИИ

Данните за периода 2007 – 2016 г. за разпределение по диапазони на регистрираните шумови нива са представени в табл. 3 и 4.

Преобладаващият шум за гр.Русе е в диапазона 63 – 67 dB - 13 пункта, 68 – 72 dB – 8 пункта и 73 - 77 dB – 2 пункта.





ПРЕПОРЪЧИТЕЛНИ МЕРКИ

За намаляване на шумовото натоварване в урбанизираната територия на град Русе препоръчваме на Община Русе:

- да осъществява контрол за качеството на изпълнение на основни и текущи ремонти и реконструкции на уличните настилки и мрежа;
- да насърчава озеленителните и залесителни мероприятия;
- да продължи наложилата се практика за поставяне на ограничители на скоростта върху пътното платно пред обектите, подлежащи на засилена шумоизолация.

Таблица 1.2

Сравнителна таблица
за установяване на еквивалентните нива на шума за 2016/2015г.

| <u>№</u> | <u>АДРЕС, УЛИЦА</u> | <u>ПУНКТ</u> | <u>2016г МПС</u> | <u>2016г СРЕДНОЕКВИВ. НИВО</u> | <u>2015г МПС</u> | <u>2015г СРЕДНОЕКВИВ. НИВО</u> |
|-----------|--------------------------------------|-----------------------------------|----------------------|--|----------------------|--|
| <u>1</u> | <u>БУЛ."БЪЛГАРИЯ" 96</u> | <u>ОУ "АЛЕКО КОНСТАНТИНОВ"</u> | <u>1519</u> | <u>73,9</u> | <u>1496</u> | <u>72,9</u> |
| <u>2</u> | <u>УЛ."БОРИСОВА" 36</u> | <u>МЕДИЦИНСКИ ЦЕНТЪР 1</u> | <u>919</u> | <u>68,3</u> | <u>1000</u> | <u>63,8</u> |
| <u>3</u> | <u>УЛ."СКОБЕЛЕВ" 40 А</u> | <u>РЗИ</u> | <u>1339</u> | <u>66,2</u> | <u>1136</u> | <u>68,8</u> |
| <u>4</u> | <u>УЛ."МАРИЯ ЛУИЗА" 29</u> | <u>АРДА АД</u> | <u>114</u> | <u>59,9</u> | <u>164</u> | <u>55,3</u> |
| <u>5</u> | <u>УЛ."ПЛИСКА" 4</u> | <u>Ж.Б. "ПРЕСЛАВ"</u> | <u>506</u> | <u>64,6</u> | <u>584</u> | <u>67,2</u> |
| <u>6</u> | <u>УЛ."ПЛИСКА" 122</u> | <u>Ж.Б. "РОДОПА"</u> | <u>1129</u> | <u>68,8</u> | <u>896</u> | <u>63,1</u> |
| <u>7</u> | <u>УЛ."ДОРОСТОЛ"</u> | <u>ДСХ "ВЪЗРАЖДАНЕ"</u> | <u>782</u> | <u>64,4</u> | <u>808</u> | <u>67,4</u> |
| <u>8</u> | <u>УЛ."ХАН КРУМ" 11</u> | <u>УЛ."ХАН КРУМ" 11</u> | <u>348</u> | <u>67,3</u> | <u>328</u> | <u>67,4</u> |
| <u>9</u> | <u>БУЛ."ЦАР ОСВОБОДИТЕЛ" 108</u> | <u>Ж.Б. "ЦАР ОСВОБОДИТЕЛ" 108</u> | <u>2226</u> | <u>67,1</u> | <u>2247</u> | <u>67,4</u> |
| <u>10</u> | <u>БУЛ."ЛИПНИК" 62</u> | <u>Ж.Б. "АНГЕЛ ГЛАВЧЕВ"</u> | <u>2105</u> | <u>68,8</u> | <u>2068</u> | <u>68,4</u> |
| <u>11</u> | <u>УЛ."19-И ФЕВРУАРИ"</u> | <u>УЛ."19-И ФЕВРУАРИ" 10</u> | <u>268</u> | <u>55,4</u> | <u>292</u> | <u>55,9</u> |
| <u>12</u> | <u>УЛ."СЕНТ УАН"</u> | <u>УЛ. "ЧЕПИНО" 4</u> | <u>878</u> | <u>65,8</u> | <u>904</u> | <u>69,3</u> |
| <u>13</u> | <u>УЛ."НИКОЛАЕВСКА" 52</u> | <u>Ж.Б. "ЯРЕБИЧНА"</u> | <u>831</u> | <u>65,2</u> | <u>836</u> | <u>67,8</u> |

| <u>№</u> | <u>АДРЕС, УЛИЦА</u> | <u>ПУНКТ</u> | <u>2016г МПС</u> | <u>2016г СРЕДНОЕКВИВ. НИВО</u> | <u>2015г МПС</u> | <u>2015г СРЕДНОЕКВИВ. НИВО</u> |
|----------------------|--------------------------------|------------------------------|----------------------|--|----------------------|--|
| <u>1</u> <u>4</u> | <u>БУЛ.ТРЕТИ МАРТ” 44</u> | <u>ПРИСТА ОЙЛ АД</u> | <u>544</u> | <u>67,6</u> | <u>620</u> | <u>63,7</u> |
| <u>1</u> <u>5</u> | <u>СТУДЕНТСКА</u> | <u>РУ “А.КЪНЧЕВ”</u> | <u>704</u> | <u>66,3</u> | <u>676</u> | <u>65,5</u> |
| <u>1</u> <u>6</u> | <u>УЛ.”ЧИПРОВЦИ” 28</u> | <u>Ж.Б. “ФРИДРИХ ЕНГЕЛС”</u> | <u>439</u> | <u>57,0</u> | <u>762</u> | <u>65,4</u> |
| <u>1</u> <u>7</u> | <u>МЛАДЕЖКИ ПАРК</u> | <u>РОЗАРИУМ</u> | <u>=</u> | <u>39,8</u> | <u>0</u> | <u>39,7</u> |
| <u>1</u> <u>8</u> | <u>БУЛ.”ЛИПНИК” 110</u> | <u>Ж.Б. “СЛАВИЯ”</u> | <u>1727</u> | <u>68,4</u> | <u>1970</u> | <u>66,7</u> |
| <u>1</u> <u>9</u> | <u>БУЛ.”СЪЕДИНЕНИЕ”</u> | <u>ПГ ДВА</u> | <u>1647</u> | <u>65,5</u> | <u>1836</u> | <u>67,4</u> |
| <u>2</u> <u>0</u> | <u>УЛ.”ТУЛЧА” 6</u> | <u>Ж.Б. “ДОБРУДЖА”</u> | <u>1267</u> | <u>69,0</u> | <u>1360</u> | <u>68,0</u> |
| <u>2</u> <u>1</u> | <u>УЛ.”ПАНАЙОТ ХИТОВ”</u> | <u>Ж.Б. “АФРОДИТА”</u> | <u>552</u> | <u>63,4</u> | <u>664</u> | <u>67,2</u> |
| <u>2</u> <u>2</u> | <u>ТИХА ЗОНА</u> | <u>ДВД “ПРИСТА”</u> | <u>=</u> | <u>57,1</u> | <u>0</u> | <u>54,1</u> |
| <u>2</u> <u>3</u> | <u>УЛ.”БОЗВЕЛИ” 22</u> | <u>Ж.Б. “ВЯРА”</u> | <u>699</u> | <u>67,2</u> | <u>746</u> | <u>63,9</u> |
| <u>2</u> <u>4</u> | <u>УЛ.”НИКОЛАЕВСКА” 74</u> | <u>Ж.Б. “ЖИТЕН КЛАС”</u> | <u>379</u> | <u>60,0</u> | <u>340</u> | <u>57,2</u> |
| <u>2</u> <u>5</u> | <u>БУЛ.”ТРЕТИ МАРТ”</u> | <u>“ФАЗАН” АД</u> | <u>884</u> | <u>66,0</u> | <u>898</u> | <u>68,1</u> |
| <u>2</u> | <u>БУЛ.”БЪЛГАРИЯ” 154</u> | <u>БУЛ.”БЪЛГАРИЯ” 154</u> | <u>1620</u> | <u>75,7</u> | <u>1576</u> | <u>75,5</u> |

| № | АДРЕС, УЛИЦА | ПУНКТ | 2016г МПС | 2016г СРЕДНОЕКВИВ. НИВО | 2015г МПС | 2015г СРЕДНОЕКВИВ. НИВО |
|----------------------------------|----------------------------|---------------------|--------------|-------------------------------|--------------|-------------------------------|
| <u>6</u> | | | | | | |
| <u>2</u> <u>7</u> | <u>БУЛ."ХРИСТО БОТЕВ"</u> | <u>ДМД</u> | <u>322</u> | <u>58,3</u> | <u>326</u> | <u>58,0</u> |
| <u>2</u> <u>8</u> | <u>БУЛ."ТУТРАКАН"</u> | <u>ЗАХАР БИО АД</u> | <u>1284</u> | <u>68,6</u> | <u>938</u> | <u>63,6</u> |
| <u>2</u> <u>9</u> <u>1</u> | <u>БУЛ. "ХРИСТО БОТЕВ"</u> | <u>СЕТ АД</u> | <u>2557</u> | <u>71,1</u> | <u>2666</u> | <u>74,7</u> |
| <u>3</u> <u>0</u> | <u>УЛ."ТИЧА" 14</u> | <u>Н.КИРОВ ЕАД</u> | <u>220</u> | <u>69,3</u> | <u>288</u> | <u>64,0</u> |

Таблица 1.3.

Сравнителна таблица

за установяване на максимални, средни и минимални еквивалентни шумови нива в dB за 2016/2015г.

| № | АДРЕС, УЛИЦА | ПУНКТ | 2016г. МАКС | 2016г. СРЕДНО | 2016г. МИНИМ. | 2015г. МАКС | 2015г. СРЕДНО | 2015г. МИНИМ |
|----------|----------------------------|--------------------------------|----------------|------------------|------------------|----------------|------------------|-----------------|
| <u>1</u> | <u>БУЛ."БЪЛГАРИЯ" 96</u> | <u>ОУ "АЛЕКО КОНСТАНТИНОВ"</u> | <u>74,7</u> | <u>73,9</u> | <u>73,3</u> | <u>75,6</u> | <u>72,9</u> | <u>70,7</u> |
| <u>2</u> | <u>УЛ."БОРИСОВА" 36</u> | <u>МЕДИЦИНСКИ ЦЕНТЪР 1</u> | <u>68,4</u> | <u>68,3</u> | <u>68,2</u> | <u>64,9</u> | <u>63,8</u> | <u>63,3</u> |
| <u>3</u> | <u>УЛ."СКОБЕЛЕВ" 40 А</u> | <u>РЗИ</u> | <u>66,9</u> | <u>66,2</u> | <u>65,4</u> | <u>69,3</u> | <u>68,8</u> | <u>68,5</u> |
| <u>4</u> | <u>УЛ."МАРИЯ ЛУИЗА" 29</u> | <u>АРДА АД</u> | <u>61,2</u> | <u>59,9</u> | <u>57,9</u> | <u>58,1</u> | <u>55,3</u> | <u>53,4</u> |
| <u>5</u> | <u>УЛ."ПЛИСКА" 4</u> | <u>Ж.Б. "ПРЕСЛАВ"</u> | <u>65,8</u> | <u>64,6</u> | <u>63,9</u> | <u>67,7</u> | <u>67,2</u> | <u>66,6</u> |
| <u>6</u> | <u>УЛ."ПЛИСКА" 122</u> | <u>Ж.Б. "РОДОПА"</u> | <u>69,0</u> | <u>68,8</u> | <u>68,6</u> | <u>65,2</u> | <u>63,1</u> | <u>60,0</u> |
| <u>7</u> | <u>УЛ."ДОРОСТОЛ"</u> | <u>ДСХ "ВЪЗРАЖДАНЕ"</u> | <u>65,1</u> | <u>64,4</u> | <u>63,5</u> | <u>65,3</u> | <u>64,7</u> | <u>63,9</u> |
| <u>8</u> | <u>УЛ."ХАН КРУМ" 11</u> | <u>УЛ."ХАН КРУМ" 11</u> | <u>68,1</u> | <u>67,3</u> | <u>66,7</u> | <u>67,7</u> | <u>67,4</u> | <u>67,1</u> |

| № | АДРЕС, УЛИЦА | ПУНКТ | 2016г. МАКС | 2016г. СРЕДНО | 2016г. МИНИМ | 2015г. МАКС | 2015г. СРЕДНО | 2015г. МИНИМ |
|----------------------|--------------------------------------|-----------------------------------|----------------|------------------|-----------------|----------------|------------------|-----------------|
| 9 | <u>БУЛ."ЦАР ОСВОБОДИТЕЛ" 108</u> | <u>Ж.Б. "ЦАР ОСВОБОДИТЕЛ" 108</u> | <u>68,1</u> | <u>67,1</u> | <u>66,3</u> | <u>67,7</u> | <u>67,4</u> | <u>67,1</u> |
| <u>1</u> <u>0</u> | <u>БУЛ."ЛИПНИК" 62</u> | <u>Ж.Б. "АНГЕЛ ГЛАВЧЕВ"</u> | <u>69,2</u> | <u>68,8</u> | <u>68,4</u> | <u>68,6</u> | <u>68,4</u> | <u>68,3</u> |
| <u>1</u> <u>1</u> | <u>УЛ."19-И ФЕВРУАРИ"</u> | <u>УЛ."19-И ФЕВРУАРИ" 10</u> | <u>57,3</u> | <u>55,4</u> | <u>53,9</u> | <u>58,7</u> | <u>55,9</u> | <u>53,6</u> |
| <u>1</u> <u>2</u> | <u>УЛ."СЕНТ УАН"</u> | <u>УЛ. "ЧЕПИНО" 4</u> | <u>66,4</u> | <u>65,8</u> | <u>65,2</u> | <u>69,6</u> | <u>69,3</u> | <u>68,7</u> |
| <u>1</u> <u>3</u> | <u>УЛ."НИКОЛАЕВСКА" 52</u> | <u>Ж.Б. "ЯРЕБИЧНА"</u> | <u>66,7</u> | <u>65,2</u> | <u>63,8</u> | <u>68,6</u> | <u>67,8</u> | <u>67,2</u> |
| <u>1</u> <u>4</u> | <u>БУЛ.ТРЕТИ МАРТ" 44</u> | <u>ПРИСТА ОЙЛ АД</u> | <u>67,9</u> | <u>67,6</u> | <u>67,1</u> | <u>66,3</u> | <u>63,7</u> | <u>61,8</u> |
| <u>1</u> <u>5</u> | <u>СТУДЕНТСКА</u> | <u>РУ "А.КЪНЧЕВ"</u> | <u>66,8</u> | <u>66,3</u> | <u>65,8</u> | <u>66,8</u> | <u>65,5</u> | <u>63,6</u> |
| <u>1</u> <u>6</u> | <u>УЛ."ЧИПРОВЦИ" 28</u> | <u>Ж.Б. "ФРИДРИХ ЕНГЕЛС"</u> | <u>57,3</u> | <u>57,0</u> | <u>56,8</u> | <u>66,4</u> | <u>65,4</u> | <u>63,9</u> |
| <u>1</u> <u>7</u> | <u>МЛАДЕЖКИ ПАРК</u> | <u>РОЗАРИУМ</u> | <u>41,4</u> | <u>39,8</u> | <u>38,2</u> | <u>41,0</u> | <u>39,7</u> | <u>38,8</u> |
| <u>1</u> <u>8</u> | <u>БУЛ."ЛИПНИК" 110</u> | <u>Ж.Б. "СЛАВИЯ"</u> | <u>68,6</u> | <u>68,4</u> | <u>68,3</u> | <u>68,4</u> | <u>66,7</u> | <u>64,0</u> |
| <u>1</u> <u>9</u> | <u>БУЛ."СЪЕДИНЕНИЕ"</u> | <u>ПГ ДВА</u> | <u>67,2</u> | <u>65,5</u> | <u>59,8</u> | <u>68,6</u> | <u>67,4</u> | <u>66,3</u> |
| <u>2</u> <u>0</u> | <u>УЛ."ТУЛЧА" 6</u> | <u>Ж.Б. "ДОБРУДЖА"</u> | <u>69,2</u> | <u>69,0</u> | <u>68,8</u> | <u>69,1</u> | <u>68,0</u> | <u>66,8</u> |
| <u>2</u> <u>1</u> | <u>УЛ."ПАНАЙОТ ХИТОВ"</u> | <u>Ж.Б. "АФРОДИТА"</u> | <u>65,0</u> | <u>63,4</u> | <u>61,9</u> | <u>67,6</u> | <u>67,2</u> | <u>67,0</u> |

| <u>№</u> | <u>АДРЕС, УЛИЦА</u> | <u>ПУНКТ</u> | <u>2016г. МАКС</u> | <u>2016г. СРЕДНО</u> | <u>2016г. МИНИМ.</u> | <u>2015г. МАКС</u> | <u>2015г. СРЕДНО</u> | <u>2015г. МИНИМ</u> |
|----------------------|------------------------------|---------------------------|------------------------|--------------------------|--------------------------|------------------------|--------------------------|-------------------------|
| <u>2</u> <u>2</u> | <u>ТИХА ЗОНА</u> | <u>ДВД "ПРИСТА"</u> | <u>58,8</u> | <u>57,1</u> | <u>56,0</u> | <u>55,1</u> | <u>54,1</u> | <u>52,9</u> |
| <u>2</u> <u>3</u> | <u>УЛ."БОЗВЕЛИ" 22</u> | <u>Ж.Б. "ВЯРА"</u> | <u>67,4</u> | <u>67,2</u> | <u>66,8</u> | <u>67,1</u> | <u>63,9</u> | <u>61,2</u> |
| <u>2</u> <u>4</u> | <u>УЛ."НИКОЛАЕВСКА" 74</u> | <u>Ж.Б. "ЖИТЕН КЛАС"</u> | <u>62,9</u> | <u>60,0</u> | <u>56,1</u> | <u>58,3</u> | <u>57,2</u> | <u>56,1</u> |
| <u>2</u> <u>5</u> | <u>БУЛ."ТРЕТИ МАРТ"</u> | <u>"ФАЗАН" АД</u> | <u>66,7</u> | <u>66,0</u> | <u>65,6</u> | <u>68,8</u> | <u>68,1</u> | <u>67,4</u> |
| <u>2</u> <u>6</u> | <u>БУЛ."БЪЛГАРИЯ" 154</u> | <u>БУЛ."БЪЛГАРИЯ" 154</u> | <u>76,4</u> | <u>75,7</u> | <u>74,9</u> | <u>76,0</u> | <u>75,5</u> | <u>74,9</u> |
| <u>2</u> <u>7</u> | <u>БУЛ."ХРИСТО БОТЕВ"</u> | <u>ДМД</u> | <u>59,8</u> | <u>58,3</u> | <u>56,5</u> | <u>59,2</u> | <u>58,0</u> | <u>56,5</u> |
| <u>2</u> <u>8</u> | <u>БУЛ."ТУТРАКАН"</u> | <u>ЗАХАР БИО АД</u> | <u>68,7</u> | <u>68,6</u> | <u>68,4</u> | <u>64,3</u> | <u>63,6</u> | <u>62,6</u> |
| <u>2</u> <u>9</u> | <u>БУЛ. "ХРИСТО БОТЕВ" 1</u> | <u>СЕТ АД</u> | <u>72,0</u> | <u>71,1</u> | <u>69,9</u> | <u>75,6</u> | <u>74,7</u> | <u>73,3</u> |
| <u>3</u> <u>0</u> | <u>УЛ."ТИЧА" 14</u> | <u>Н.КИРОВ ЕАД</u> | <u>69,5</u> | <u>69,3</u> | <u>69,1</u> | <u>65,0</u> | <u>64,0</u> | <u>63,1</u> |

Таблица 1.4.

ПРОНИКВАЩ ШУМ В ГР.РУСЕ ЗА ПЕРИОДА 2015 – 2016г.

| <u>ПУНКТОВЕ</u> | <u>ЕКВИВАЛЕНТНИ НИВА НА ШУМА В dB/A/</u> | |
|--|--|---------------|
| | <u>2015г.</u> | <u>2016г.</u> |
| <u>1. СОУ “Йордан Йовков”</u> | <u>44,8</u> | <u>45,1</u> |
| <u>2. СОУ “Христо Ботев”</u> | <u>38,4</u> | <u>38,2</u> |
| <u>3. ЦДГ “Русалка”</u> | <u>38,1</u> | <u>34,8</u> |
| <u>4. ЦДГ “Радост” /Детска ясла №1/</u> | <u>32,4</u> | <u>32,1</u> |
| <u>5. ОУ “Братя Миладинови”</u> | <u>36,8</u> | <u>36,2</u> |
| <u>6. Медицински център, ул.”Борисова”</u> | <u>41,2</u> | <u>42,1</u> |
| <u>7. МГ “Баба Тонка”</u> | <u>40,6</u> | <u>40,8</u> |
| <u>8. ул.”Доростол”, ЦДГ “Слънце”</u> | <u>34,8</u> | <u>34,6</u> |
| <u>9. ж.бл.”Фонтана”</u> | <u>43,6</u> | <u>37,2</u> |
| <u>10. ОУ “Алеко Константинов”</u> | <u>43,1</u> | <u>43,8</u> |

Таблица 2

**РАЗПРЕДЕЛЕНИЕ ПО ДИАПАЗОНИ НА РЕГИСТРИРАНИТЕ ШУМОВИ НИВА ПРЕЗ 2016
ГОДИНА В ГР.РУСЕ**

| <u>Град</u> | <u>Общ брой пунктове</u> | <u>Разпределение на шумовите нива по диапазони (в брой пунктове)</u> | | | | | | | |
|-------------|------------------------------|--|------------------------|------------------------|------------------------|------------------------|------------------------|-------------------------|---------------|
| | | <u>под 58 dB(A)</u> | <u>58-62 dB(A)</u> | <u>63-67 dB(A)</u> | <u>68-72 dB(A)</u> | <u>73-77 dB(A)</u> | <u>78-82 dB(A)</u> | <u>над 82 dB(A)</u> | <u>над ГС</u> |
| <u>Русе</u> | <u>30</u> | <u>4</u> | <u>3</u> | <u>13</u> | <u>8</u> | <u>2</u> | <u>0</u> | <u>0</u> | <u>23</u> |

Таблица 1

| Пункт (вид, адрес) | Измерена/изчислена стойност на еквивалентно ниво на шума dB(A) | Норма на граничната стойност dB(A) | над/под нормата |
|---|--|------------------------------------|-----------------|
| 1 | 2 | 3 | 4 |
| I. Пунктовете върху територии, прилежащи към пътни, железопътни и въздушни трасета. | | | |
| 1. Пунктове върху територии, подложени на въздействието на интензивен автомобилен трафик | | 60 | |
| 1.1.БУЛ."БЪЛГАРИЯ" 96, ОУ "АЛЕКО КОНСТАНТИНОВ" | 73.9 | 60 | над нормата |
| 1.2. УЛ."СКОБЕЛЕВ" 40 А, РЗИ | 66.2 | 60 | над нормата |
| 1.3. УЛ."ПЛИСКА" 4, Ж.Б. "ПРЕСЛАВ" | 64.6 | 60 | над нормата |
| 1.4. УЛ."ПЛИСКА" 122, Ж.Б. "РОДОПА" | 68.8 | 60 | над нормата |
| 1.5.БУЛ."ЦАР ОСВОБОДИТЕЛ" 108, Ж.Б. "ЦАР ОСВОБОДИТЕЛ"108 | 67.1 | 60 | над нормата |
| 1.6. БУЛ."ЛИПНИК" 62, Ж.Б. "АНГЕЛ ГЛАВЧЕВ" | 68.8 | 60 | над нормата |
| 1.7. УЛ."СЕНТ УАН" , УЛ. "ЧЕПИНО" 4 | 65.8 | 60 | над нормата |
| 1.8. УЛ."НИКОЛАЕВСКА" 52, Ж.Б. "ЯРЕБИЧНА" | 65.2 | 60 | над нормата |

| Пункт (вид, адрес) | Измерена/изчислена стойност на еквивалентно ниво на шума dB(A) | Норма на граничната стойност dB(A) | над/под нормата |
|--|--|------------------------------------|-----------------|
| 1.9. БУЛ."ЛИПНИК" 110, Ж.Б. "СЛАВИЯ" | 68.4 | 60 | над нормата |
| 1.10. БУЛ."СЪЕДИНЕНИЕ" , ПГДВА | 65.5 | 60 | над нормата |
| 1.11. УЛ."ПАНАЙОТ ХИТОВ" , Ж.Б. "АФРОДИТА" | 63.4 | 60 | над нормата |
| 1.12. УЛ."БОЗВЕЛИ" 22, Ж.Б. "ВЯРА" | 67.2 | 60 | над нормата |
| 1.13. УЛ."НИКОЛАЕВСКА" 74, Ж.Б. "ЖИТЕН КЛАС" | 60 | 60 | под нормата |
| 1.14. УЛ."ХАН КРУМ" 11 | 67.3 | 60 | над нормата |

| 1 | 2 | 3 | 4 |
|---|----|-----------|-------------|
| 2.Пунктове върху територии, подложени на въздействието на релсов, железопътен и трамваен транспорт | | 65 | |
| 2.1. УЛ."ТУЛЧА" №6, Ж.Б. "ДОБРУДЖА" | 69 | 65 | над нормата |
| 3. Пунктове върху територии, подложени на въздействието на авиационен шум . | 0 | | |

| Пункт (вид, адрес) | Измерена/изчислена стойност на еквивалентно ниво на шума dB(A) | Норма на граничната стойност dB(A) | над/под нормата |
|---|--|------------------------------------|-----------------|
| II. Пунктовете върху територии с промишлени източници на шум-производствено-складови територии и зони. | | 70 | |
| 1. УЛ."МАРИЯ ЛУИЗА" 29, АРДА АД | 59.9 | 70 | под нормата |
| 2. БУЛ.ТРЕТИ МАРТ" 44, ПРИСТА ОЙЛ АД | 67.6 | 70 | под нормата |
| 3. БУЛ."ТРЕТИ МАРТ" , "ФАЗАН" АД | 66 | 70 | под нормата |
| 4. БУЛ."ТУТРАКАН" , ЗАХАР БИО АД | 68.6 | 70 | под нормата |
| 5. БУЛ. "ХРИСТО БОТЕВ" 1, СЕТ АД | 71.1 | 70 | над нормата |
| 6. УЛ."ТИЧА" 14, Н.КИРОВ ЕАД | 69.3 | 70 | под нормата |
| 7. БУЛ."БЪЛГАРИЯ" 154 | 75.7 | 70 | над нормата |
| III Пунктовете върху територии, подлежащи на усилен шумозащита | | | |
| 1.Жилищни зони и територии | | 55 | |
| 1.1. УЛ."ДОРОСТОЛ", ДСХ "ВЪЗРАЖДАНЕ" | 64.4 | 55 | над нормата |
| 1.2. УЛ."19-И ФЕВРУАРИ" , УЛ."19-И ФЕВРУАРИ" № 10 | 55.4 | 55 | над нормата |
| 1.3. УЛ."ЧИПРОВЦИ" № 28, Ж.Б. "ФРИДРИХ ЕНГЕЛС" | 57 | 55 | над нормата |
| 1.4. БУЛ."ХРИСТО БОТЕВ" , ДМД | 58.3 | 55 | над нормата |
| 2. Зони за обществен и индивидуален отдих | | 45 | |

| Пункт (вид, адрес) | Измерена/изчислена стойност на еквивалентно ниво на шума dB(A) | Норма на граничната стойност dB(A) | над/под нормата |
|---|--|------------------------------------|-----------------|
| 2.1. МЛАДЕЖКИ ПАРК, РОЗАРИУМ | 39.8 | 45 | под нормата |
| 3. Зони за лечебни заведения и санаториуми | | 45 | |
| 3.1. УЛ."БОРИСОВА" 36, МЦ 1 | 68.3 | 45 | над нормата |

| 1 | 2 | 3 | 4 |
|---|------|-----------|-------------|
| 4. Зони за научно-изследователска дейност | | 45 | |
| 4.1. СТУДЕНТСКА, РУ "А.КЪНЧЕВ" | 66.3 | 45 | над нормата |
| 5. Тихи зони, извън урбанизираните територии | | 40 | |
| 5.1. ТИХА ЗОНА, ДВД "ПРИСТА" | 57.1 | 40 | над нормата |
| Общ брой на пунктовете с нивата над нормата | | | 23 |

Таблица 3

Разпределение по диапазони на регистрираните шумови нива за периода 2007 - 2016 г.

| година | общ брой пунктове | Разпределение на регистрираните шумовите нива по диапазони, в брой пунктове | | | | | | |
|--------|----------------------|--|----------------|----------------|----------------|----------------|----------------|-----------------|
| | | под 58 dB(A) | 58-62 dB(A) | 63-67 dB(A) | 68-72 dB(A) | 73-77 dB(A) | 78-82 dB(A) | над 82 dB(A) |
| 2007 | 30 | 0 | 2 | 3 | 23 | 2 | 0 | 0 |
| 2008 | 30 | 2 | 3 | 12 | 10 | 3 | 0 | 0 |
| 2009 | 30 | 2 | 1 | 11 | 13 | 3 | 0 | 0 |
| 2010 | 30 | 2 | 2 | 10 | 14 | 2 | 0 | 0 |
| 2011 | 30 | 2 | 1 | 11 | 14 | 2 | 0 | 0 |
| 2012 | 30 | 3 | 3 | 15 | 8 | 1 | 0 | 0 |
| 2013 | 30 | 5 | 3 | 14 | 7 | 1 | 0 | 0 |
| 2014 | 30 | 5 | 2 | 13 | 6 | 4 | 0 | 0 |
| 2015 | 30 | 6 | 0 | 15 | 7 | 2 | 0 | 0 |
| 2016 | 30 | 4 | 3 | 13 | 8 | 2 | 0 | 0 |

Таблица 4

Разпределение по диапазони на регистрираните шумови нива за периода 2007 - 2016 г., в %

| година | общ брой пунктове | Разпределение на регистрираните шумови нива по диапазони, в % | | | | | | |
|--------|----------------------|--|----------------|----------------|----------------|----------------|----------------|-----------------|
| | | под 58 dB(A) | 58-62 dB(A) | 63-67 dB(A) | 68-72 dB(A) | 73-77 dB(A) | 78-82 dB(A) | над 82 dB(A) |
| 2007 | 100% | 0.00 | 6.67 | 10.00 | 76.67 | 6.67 | 0.00 | 0.00 |
| 2008 | 100% | 6.67 | 10.00 | 40.00 | 33.33 | 10.00 | 0.00 | 0.00 |
| 2009 | 100% | 6.67 | 3.33 | 36.67 | 43.33 | 10.00 | 0.00 | 0.00 |
| 2010 | 100% | 6.67 | 6.67 | 33.33 | 46.67 | 6.67 | 0.00 | 0.00 |
| 2011 | 100% | 6.67 | 3.33 | 36.67 | 46.67 | 6.67 | 0.00 | 0.00 |
| 2012 | 100% | 10.00 | 10.00 | 50.00 | 26.67 | 3.33 | 0.00 | 0.00 |
| 2013 | 100% | 16.67 | 10.00 | 46.67 | 23.33 | 3.33 | 0.00 | 0.00 |
| 2014 | 100% | 16.67 | 6.67 | 43.33 | 20.00 | 13.33 | 0.00 | 0.00 |
| 2015 | 100% | 20.00 | 0.00 | 50.00 | 23.33 | 6.67 | 0.00 | 0.00 |
| 2016 | 100% | 13.33 | 10.00 | 43.33 | 26.67 | 6.67 | 0.00 | 0.00 |

-

Таблица 3

Разпределение по диапазони на регистрираните шумови нива за периода 2006 - 2015 г.

| година | общ брой пунктове | Разпределение на регистрираните шумовите нива по диапазони, в брой пунктове | | | | | | |
|--------|----------------------|--|----------------|----------------|----------------|----------------|----------------|-----------------|
| | | под 58 dB(A) | 58-62 dB(A) | 63-67 dB(A) | 68-72 dB(A) | 73-77 dB(A) | 78-82 dB(A) | над 82 dB(A) |
| 2006 | 30 | 1 | 2 | 3 | 23 | 2 | 0 | 0 |
| 2007 | 30 | 0 | 2 | 3 | 23 | 2 | 0 | 0 |
| 2008 | 30 | 2 | 3 | 12 | 10 | 3 | 0 | 0 |
| 2009 | 30 | 2 | 1 | 11 | 13 | 3 | 0 | 0 |
| 2010 | 30 | 2 | 2 | 10 | 14 | 2 | 0 | 0 |
| 2011 | 30 | 2 | 1 | 11 | 14 | 2 | 0 | 0 |
| 2012 | 30 | 3 | 3 | 15 | 8 | 1 | 0 | 0 |
| 2013 | 30 | 5 | 3 | 14 | 7 | 1 | 0 | 0 |
| 2014 | 30 | 5 | 2 | 13 | 6 | 4 | 0 | 0 |
| 2015 | 30 | 6 | 0 | 15 | 7 | 2 | 0 | 0 |

Таблица 4

Разпределение по диапазони на регистрираните шумови нива за периода 2010 - 2015 г., в %

| година | общ брой пунктове | Разпределение на регистрираните шумовите нива по диапазони, в % | | | | | | |
|--------|----------------------|---|----------------|----------------|----------------|----------------|----------------|-----------------|
| | | под 58 dB(A) | 58-62 dB(A) | 63-67 dB(A) | 68-72 dB(A) | 73-77 dB(A) | 78-82 dB(A) | над 82 dB(A) |
| 2006 | 100% | 3.33 | 6.67 | 10.00 | 76.67 | 6.67 | 0.00 | 0.00 |
| 2007 | 100% | 0.00 | 6.67 | 10.00 | 76.67 | 6.67 | 0.00 | 0.00 |
| 2008 | 100% | 6.67 | 10.00 | 40.00 | 33.33 | 10.00 | 0.00 | 0.00 |
| 2009 | 100% | 6.67 | 3.33 | 36.67 | 43.33 | 10.00 | 0.00 | 0.00 |
| 2010 | 100% | 6.67 | 6.67 | 33.33 | 46.67 | 6.67 | 0.00 | 0.00 |
| 2011 | 100% | 6.67 | 3.33 | 36.67 | 46.67 | 6.67 | 0.00 | 0.00 |
| 2012 | 100% | 10.00 | 10.00 | 50.00 | 26.67 | 3.33 | 0.00 | 0.00 |
| 2013 | 100% | 16.67 | 10.00 | 46.67 | 23.33 | 3.33 | 0.00 | 0.00 |
| 2014 | 100% | 16.67 | 6.67 | 43.33 | 20.00 | 13.33 | 0.00 | 0.00 |
| 2015 | 100% | 20.00 | 0.00 | 50.00 | 23.33 | 6.67 | 0.00 | 0.00 |